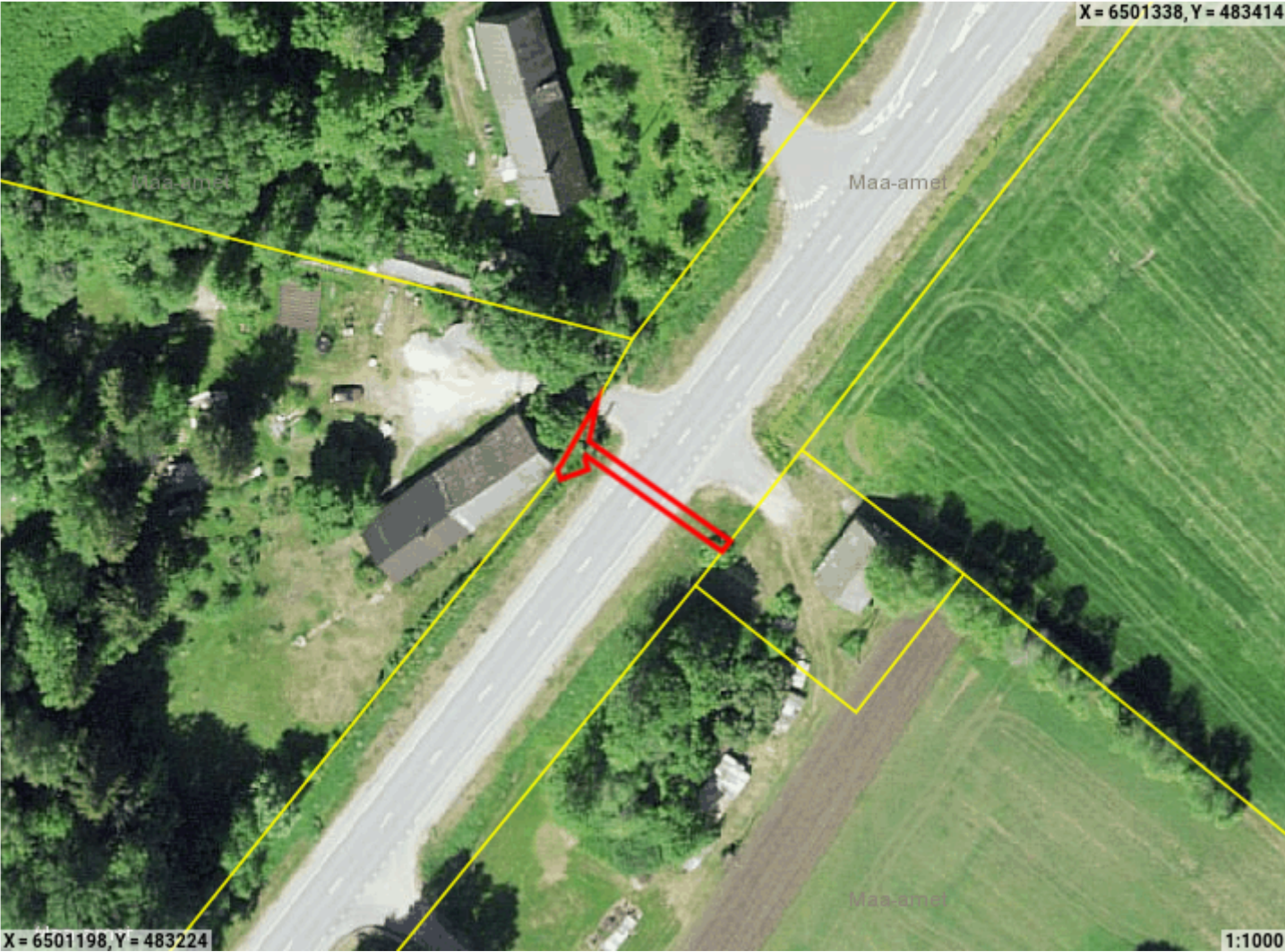


Piiranguala ID 305485 väljavõte

Piirangu liik	Isiklik kasutusõigus
Nimetus	10 Risti-Virtsu-Kuivastu-Kuressaare tee
Piiranguala kirjeldus	elektriõhuliin, maakaabelliin, liitumiskilp
Ruumikuju loomise kuupäev	5. juuli 2024
Õigusliku kehtivuse kuupäev	
Pindala	72m²
Asukoht	Maa-alune
Moodustusviis	Kombineeritud
Täpsusklass	4
Seisund	Mustand



 Ruumikuju piir  Valitseja piir

Asub katastriüksustel:

Pärnu maakond, Lääneranna vald, Nurme küla, 10 Risti-Virtsu-Kuivastu-Kuressaare tee (41101:003:0900)

Piiranguala õigustatud kasutajad ehk valitsejad

Valitseja liik	Valitseja kood
Juriidiline isik	10224137

Ruumianalüüs üksusele 41101:003:0900

Katastri andmed

Täisaadress	Pärnu maakond, Lääneranna vald, Nurme küla, 10 Risti-Virtsu-Kuivastu-Kuressaare tee
Kinnistu number	14563950
Kogupindala	-
Omandivorm	Riigiomand
Sihtotstarve 1	TRANSPORDIMAA 100%

Kattuvuse pindala

Ligikaudne suurus	72m²
-------------------	------